

超高輝度LED

Ø22 AP22形



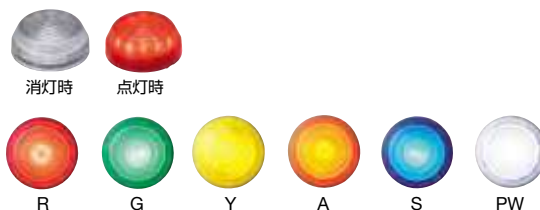
圧倒的な視認性で  
注意喚起用表示灯に最適



● 規格認証製品の詳細は弊社ホームページをご覧ください。

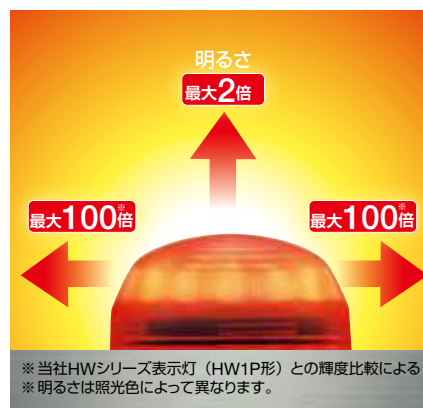
用途に合わせて、6色のカラーバリエーション!

明るい場所での点灯がより明確になる  
クリアレンズタイプも準備 (PWを除く)



独自の光学設計で  
いろいろな方向から良く見える!

取付方向を選ばず、設置場所が広がります。



配線工数の削減

端子カバーが一体構造のフィンガープロテクションタイプで、感電防止への安全性を確保 (IP20)。

駅ホーム自動開閉安全柵では、  
遠方(車両内車掌など)からの視認性も確保!



コンパクトタイプ!  
狭くて小さい場所への設置が可能。



# φ22 AP22形 超高輝度LED表示灯

超高輝度LED採用。  
広範囲からの高い視認性を実現します。

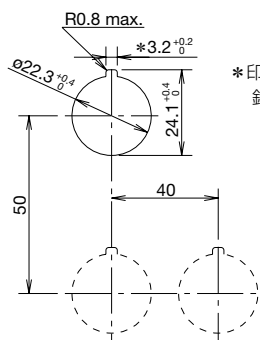


## □ 性能仕様

標準使用状態	使用周囲温度：-25～+55℃（ただし、氷結しないこと） 保存周囲温度：-45～+80℃（ただし、氷結しないこと） 使用周囲湿度：45～85% RH（ただし、結露しないこと）
絶縁抵抗	100MΩ以上（DC500Vメガにて）
過電圧カテゴリ	II（IEC60664-1）
インパルス耐電圧	2.5kV（IEC60664-1、IEC60947-5-1）
汚染度	3（IEC60947-5-1）
耐電圧	異極充電部間：AC 2000V・1分間 充電部と非充電部間：AC 2000V・1分間
耐振動	誤動作：5～55Hz 片振幅：0.5mm 耐久：30Hz 片振幅：1.5mm
耐衝撃	誤動作：100m/s <sup>2</sup> 耐久：1000m/s <sup>2</sup>
保護構造	パネル前面：IP66（IEC 60529） UL Type 4X 端子部：IP20
端子形状	M3.5ねじ端子
ねじ端子締め付けトルク	1.0N・m
ロックナット推奨締め付けトルク	2.0N・m
接続可能電線	2mm <sup>2</sup> 以下（単線φ1.6以下）2本以下
質量（約）	18g

## □ 取付穴加工図・最小取付ピッチ

（単位：mm）



\* 印3.2φの穴は、回り止め用です。  
銘板を使用しない時は不要。

## □ 照光部の定格

定格使用電圧	DC24V
使用電圧範囲	DC24V±10%
照光色	R、G、Y、A、S、PW
消費電流	24mA
LEDの寿命（参考値）	約30,000時間（25℃環境で定格電圧を完全直流で点灯し、輝度が初期値の50%になる時点。）
等価回路	<div style="display: flex; justify-content: space-around;"> <div> <p>R、A、Y色</p> </div> <div> <p>G、S、PW色</p> </div> <div> <p>図記号</p> <ul style="list-style-type: none"> <li>— LEDチップ</li> <li>— 整流ダイオード</li> <li>— ツェナーダイオード</li> <li>— 抵抗</li> </ul> </div> </div> <p>（注）X1、X2に接続する電圧の極性はありません。</p>

（照光色の色記号）：R（赤）、G（緑）、Y（黄）、A（アンバー）、S（青）、PW（ピュアホワイト）

- 橙色を希望される場合は、A（アンバー）をご指定ください。

APEM

スイッチ表示灯

汎用ボックス

非常停止

イネーブル

安全機器

防爆機器

端子台

リレーソケット

サーキット

電源機器

LED照明

コントローラ

表示器

センサ

自動認識

フラッシュ  
シルエット

φ16

φ22

φ30

φ25

小形

角胴

表示灯

その他製品

HW1Z

HW短胴

AP22

AP6S

LD6A

その他製品



カタログ・CADなどのダウンロード



標準価格はホームページへ



B-358

# ø22 AP22形 超高輝度LED表示灯

## □ 種類 [形番]

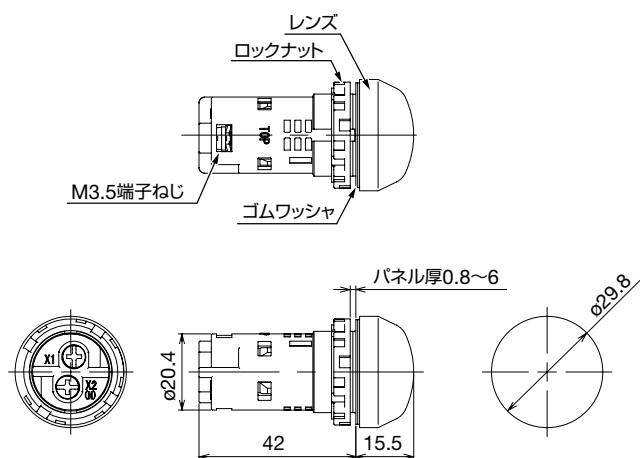
販売単位：1個

品名・外観	レンズ仕様	定格使用電圧	形番 (ご注文形番)	照光色の指定記号
	カラーレンズ	DC24V	AP22M-2Q4※	R G Y A S PW
	クリアレンズ		AP22M-2Q4C※	R G Y A S

- ※ (色記号)：R (赤)、G (緑)、Y (黄)、A (アンバー)、S (青)、PW (ピュアホワイト)
- LEDは交換できません。

## □ 外形寸法図

(単位：mm)



## □ アクセサリ・保守用部品

品名・外観	仕様・外形寸法	形番 (ご注文形番)	販売単位	備考・外形寸法図 (単位：mm)
ロックナット 締付工具 	金属製(黄銅)	MW9Z-T1	1個	・ ユニットをパネルに取り付ける際に使用します。 
レンズ 	AS樹脂 ø29.8 H14.5	YW9Z-PL12※PN10	1パック (同種10個入り)	※ (色記号)： R (赤)、G (緑)、Y (黄)、A (アンバー)、 S (青)、C (透明) (注) 照光色がPW (ピュアホワイト) の時は、 C (透明) のレンズを使用します。 ・ 標準添付しています。
ゴムワッシャ 	ゴム製(黒色) ニトリルゴム	HW9Z-WMPN10	1パック (同種10個入り)	・ 標準添付しています。 

- ・ 銘板HWAM、HWAS-0 (B-216 参照)、CWAM (B-023 参照) が使用可能です。

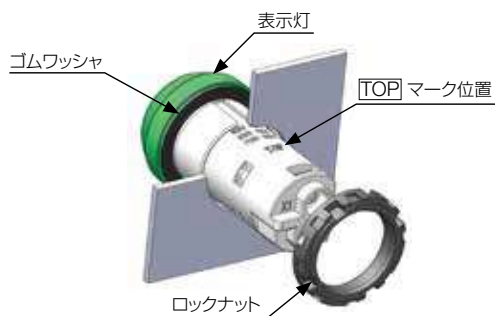
## ⚠ 安全に関するご注意

- 取り付け、取り外し、配線作業および保守・点検は、必ず電源を切って行ってください。感電および火災の危険があります。
- 配線は印加電圧、通電電流に適した電線を使用し、端子ねじ（M3.5）は推奨締付トルク（1.0N・m）で締め付けてください。緩んだ状態で使用されますと異常に発熱し、火災の危険があります。

## 使用上のご注意

### □ パネルへの取り付け方法

表示灯のロックナットを外し、ゴムワッシャが正常に取り付けられていることを確認の上、表示灯のTOPマークを上方向にしてパネル穴に通しロックナットを締め付けてください。



### • パネル取り付け時のご注意

ロックナットの締め付けには専用のロックナット締付工具（形番: MW9Z-T1）を使用し、推奨締付トルクの2.0N・mにて取り付けてください。ラジオペンチなどによる締め付けや、必要以上の締め付けはロックナット破損の原因となりますので、ご注意ください。

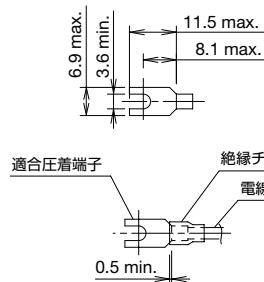
### □ 配線時のご注意

#### • 適合取付電線について

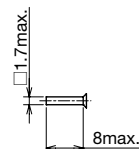
適合取付電線は線断面積2mm<sup>2</sup>以下または単線φ1.6以下（AWG14-16相当）とし、接続本数は2本以下としてください。丸形圧着端子は使用できません。

#### • 適合圧着端子

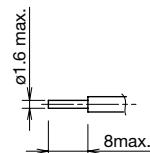
〈先開形圧着端子〉



〈棒形圧着端子〉

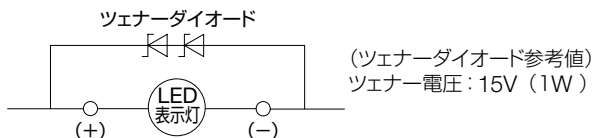


#### • 単線



### □ ノイズについて

外来のノイズなどによるLED素子の劣化により輝度の著しい低下、色調の変化、不点灯などが発生する場合があります。このような現象が考えられる場合には下記対策を実施ください。ただし、お客様の使用環境・使用条件によって異なります。（回路例）



APEM

スイッチ・表示灯

汎用ボックス

非常停止

イネーブル

安全機器

防爆機器

端子台

リレー・ソケット

サーキット

電源機器

LED照明

コントローラ

表示器

センサ

自動認識

フラッシュ  
シルエット

φ16

φ22

φ30

φ25

小形

角胴

表示灯

その他製品

HW1Z

HW短胴

AP22

AP6S

LD6A

その他製品



## ご注文・ご使用に際してのご承諾事項

平素は弊社販売の製品をご愛顧いただき誠にありがとうございます。  
弊社発行のカタログ・仕様書等（以下「カタログ類」と総称します）に記載された製品をご注文いただく際、下記ご承諾事項に記載の条件等を適用いたします。これらの内容をご確認・ご承諾のうえご注文ください。

### 1. カタログ類の記載内容についての注意事項

- (1) 本カタログに記載の弊社製品の定格値、性能値、仕様値は、単独検査における各条件のもとで得られた値であり、複合条件のもとで得られる値を保証するものではありません。  
また、使用環境、使用条件によって耐久性が異なります。
- (2) カタログ類に記載の参考データ、参考値はご参考用ですので、その範囲で常に正常に動作することを保証するものではありません。
- (3) カタログ類に記載の弊社製品の仕様・外観および付属品は、改善またはその他の事由により、予告なしに変更や販売の中止をすることがあります。
- (4) カタログ類の記載内容は予告なしに変更することがあります。

### 2. 用途についての注意事項

- (1) 弊社製品を他の製品と組み合わせて使用される場合、適合すべき法規・規制または規格をご確認ください。  
また、お客様が使用されるシステム、機械、装置等への弊社製品の適合性は、実使用条件にてお客様ご自身でご確認ください。弊社は、弊社製品との適合性について責任を一切負いません。
- (2) カタログ類に記載の利用事例、アプリケーション事例はご参考用ですので、ご採用に際しては機器・装置等の性能や安全性をご確認のうえ、ご使用ください。また、これらの事例について、弊社製品を使用する権利をお客様に許諾するものではなく、知的財産権を保有することや第三者の知的財産権を侵害しないことを弊社が保証するものではありません。
- (3) 弊社製品をご使用の際には、次に掲げる事項に十分注意して実施してください。
  - ① 定格および性能に対し余裕のある弊社製品の利用
  - ② 弊社製品が故障しても他に危険や損害を生じさせない冗長設計、誤動作防止設計などの安全設計
  - ③ お客様のシステム、機械、装置等に使用される弊社製品が、仕様どおりの性能、機能を発揮できるように、配電、設置されていること
- (4) 性能が劣化した状態で弊社製品を引き続き使用されますと、絶縁劣化等により異常発熱、発煙、発火等のおそれがあります。弊社製品、およびそれを使用したシステム、機械、装置等の定期的な保守を行ってください。
- (5) 弊社製品は、一般工業製品向けの汎用品として開発、製造された製品です。次に掲げる用途での使用は意図しておらず、お客様がこれらの用途で弊社製品を使用した場合、お客様と弊社との間で別途の合意がない限り、弊社は弊社製品について一切保証いたしません。
  - ① 原子力制御設備、輸送設備（鉄道・航空・船舶・車両・乗用機器など）、宇宙設備、昇降設備、医療機器、安全装置、その他生命・身体に危険を及ぼす可能性のある設備・機器など高度な安全性が要求される用途での使用
  - ② ガス・水道・電気等の供給システム、24時間連続運転システム、決済システムなど高度な信頼性が要求される用途での使用
  - ③ 屋外での設備、化学的汚染または電磁的な影響を受ける可能性のある環境での用途など、カタログ類に記載された仕様や条件・環境の範囲を逸脱して取り扱われる、または使用される可能性のある用途での使用  
なお、お客様が上記の用途での使用を望まれる場合には、必ず弊社の営業窓口までご相談をお願いいたします。

### 3. 検査

ご購入いただきました弊社製品につきましては、遅滞なく検査を行っていただくとともに、検査前または検査中の取り扱いにつきましては、管理保全に十分にご留意ください。

### 4. 保証内容

#### (1) 保証期間

弊社製品の保証期間は、ご購入後またはご指定の場所に納入後1年間といたします。ただし、カタログ類に別途の記載がある場合やお客様と弊社との間で別途の合意がある場合は、この限りではありません。

#### (2) 保証範囲

上記保証期間中に弊社側の責により弊社製品に故障が生じた場合は、その製品の交換または修理を、その製品のご購入場所・納入場所、または弊社サービス拠点において無償で実施いたします。ただし、故障の原因が次に該当する場合は、この保証の対象範囲から除外いたします。

- ① カタログ類に記載されている条件・環境の範囲を逸脱した取り扱いまたは使用による場合
- ② 弊社製品以外の原因の場合
- ③ 弊社以外による改造または修理による場合
- ④ 弊社以外の者によるソフトウェアプログラムによる場合
- ⑤ 弊社製品本来の使い方以外の使用による場合
- ⑥ 取扱説明書、カタログ類の記載に従って、保守部品の交換、アクセサリ類の取り付けなどが正しくされていなかったことによる場合
- ⑦ 弊社からの出荷当時の科学・技術の水準では予見できなかった場合
- ⑧ その他弊社側の責ではない原因による場合（天災、災害など不可抗力による場合を含む）

なお、ここでの保証は、弊社製品単体の保証を意味するもので、弊社製品の故障により誘発される損害は保証の対象から除かれるものとします。

### 5. 責任の制限

本ご承諾事項に記載の保証が弊社製品に関する保証のすべてであり、また、弊社は、弊社製品に起因して生じた特別損害、間接損害、付随的損害、または消極損害に関して、一切の責任を負いません。

### 6. サービス範囲

弊社製品の価格には、技術者派遣等のサービス費用は含んでおりませんので、次の場合は別途費用が必要となります。

- (1) 取付調整指導および試運転立ち合い（アプリケーション用ソフトの作成、動作試験等を含む）
- (2) 保守点検、調整および修理
- (3) 技術指導および技術教育
- (4) お客様のご指定による製品試験または検査

### 7. 輸出管理

弊社製品または技術資料を輸出または非居住者に提供する場合、安全保障貿易管理に関する日本および関係各国の法令・規制に従ってください。

以上の内容は、日本国内での取引および使用を前提とするものです。日本以外での取引及びご使用に関しては弊社の営業窓口までご相談をお願いいたします。また、海外のみで販売している弊社製品に関する保証は日本国内では一切行いません。

# IDEC株式会社

〒532-0004 大阪市淀川区西宮原2-6-64

 [www.idec.com/japan](http://www.idec.com/japan)

 **0120-992-336** 携帯電話・PHSの場合 050-8882-5843

- ・記載されている社名及び商品名は、各社の商標または登録商標です。
- ・仕様、その他記載内容は予告なしに変更する場合があります。



東京営業所 〒108-6014 東京都港区港南2-15-1(品川インターシティA棟14F)  
名古屋営業所 〒464-0850 名古屋市中区千種区今池4-1-29(ニッセイ今池ビル)  
大阪営業所 〒532-0004 大阪市淀川区西宮原2-6-64  
広島営業所 〒730-0051 広島市中区大手町4-6-16(山陽ビル)  
福岡営業所 〒812-0013 福岡市博多区博多駅東3-1-1(ノリツビル福岡)