

停止用スイッチ


黄色ボタン、白色ガード、白色銘板が充実

2008年3月に発行された「SEMI S26-0308 Environmental, Health, and Safety Guideline for FPD Manufacturing System [FPD製造システム(装置)の環境、健康、安全に関するガイドライン]」によると、限定された場所や一部分のみを停止(部分停止)するスイッチの場合には、従来の赤色ボタンと黄色背景の組み合わせが使用できません。そこで部分停止が必要な機械や装置に、IDECから黄色ボタンや白色背景にする銘板・ガードをご提案します!

停止用スイッチ (ボタン色が黄/グレー色のため、非常停止用スイッチとしては使用しないでください。)

□ ø16 XAシリーズ 停止用押ボタンスイッチ

はんだづけ端子形プッシュロック ブル or ターンリセットスイッチ (一体形) 販売単位: 1個

品名	操作部形状	メイン接点 (b接点)	形番 (ご注文形番)
写真は中形 (ø29) ボタン  IP65仕様 本体色: 黄色	中形 (ø29) ボタン	1b	XA1E-BV3U01※
		2b	XA1E-BV3U02※
	大形 (ø40) ボタン	1b	XA1E-BV4U01※
		2b	XA1E-BV4U02※

- ※ (色記号): Y (黄), N (グレー)
- プッシュロック ブル or ターンリセット形は、ボタンを押すとその状態でロックされ、ボタンを引くか、または右に回すことによりリセットできます。
- はんだづけ兼用タブ110端子形もあります。(標準価格は、はんだづけ端子形と同じです)
上表の形番のYの前に「T」を入れてご指定ください。
形番例: XA1E-BV3U02KY→XA1E-BV3U02KT^Y
- スイッチの仕様、取り扱いについては、当社ホームページよりø16XAシリーズのカタログをご覧ください。

プッシュロック ブル or ターンリセットスイッチ (分離形)

販売単位: 1個

品名・外觀	メイン接点 (b接点)	モニタ接点 (a接点)	形番 (ご注文形番)	
			はんだづけ端子形	プリント基板用端子形
中形 (ø29) ボタン 	1b	—	XA1E-BV301※	XA1E-BV301V※
	2b	—	XA1E-BV302※	XA1E-BV302V※
	3b	—	XA1E-BV303※	XA1E-BV303V※
	4b	—	XA1E-BV304※	XA1E-BV304V※
	1b	1a	XA1E-BV311※	XA1E-BV311V※
	2b	1a	XA1E-BV312※	XA1E-BV312V※
	3b	1a	XA1E-BV313※	XA1E-BV313V※
大形 (ø40) ボタン 	1b	—	XA1E-BV401Y	XA1E-BV401VY
	2b	—	XA1E-BV402Y	XA1E-BV402VY
	3b	—	XA1E-BV403Y	XA1E-BV403VY
	4b	—	XA1E-BV404Y	XA1E-BV404VY
	1b	1a	XA1E-BV411Y	XA1E-BV411VY
	2b	1a	XA1E-BV412Y	XA1E-BV412VY
	3b	1a	XA1E-BV413Y	XA1E-BV413VY

- ※ (色記号): Y (黄), N (グレー)
- プッシュロック ブル or ターンリセット形は、ボタンを押すとその状態でロックされ、ボタンを引くか、または右に回すことによりリセットできます。
- 端子カバー (XA9Z-VL2形) は別売です。
- スイッチの仕様、取り扱いについては、当社ホームページよりø16XAシリーズのカタログをご覧ください。

□ ø22 XWシリーズ 停止用スイッチ

ねじ端子形プッシュロック ブル or ターンリセットスイッチ

販売単位：1個

品名・外観	メイン接点 (b接点)	モニタ接点 (a接点)	形番（ご注文形番）	
			IP20仕様	感電防止用カバー付
	1b	—	XW1E-BV401MFY	XW1E-BV401MY
	2b	—	XW1E-BV402MFY	XW1E-BV402MY
	3b	—	XW1E-BV403MFY	XW1E-BV403MY
	4b	—	XW1E-BV404MFY	XW1E-BV404MY
	1b	1a	XW1E-BV411MFY	XW1E-BV411MY
	2b	1a	XW1E-BV412MFY	XW1E-BV412MY
	3b	1a	XW1E-BV413MFY	XW1E-BV413MY
	2b	2a	XW1E-BV422MFY	XW1E-BV422MY

- プッシュロック ブル or ターンリセット形は、ボタンを押すとその状態でロックされ、ボタンを引くか、または右に回すことによりリセットできます。
- ねじ端子形には、IP20仕様と感電防止用カバー付きの2種類がありますので、形番にてご指定ください。
- IP20仕様は、単線のみ使用可能です。
- スイッチの仕様、取扱いについては、弊社ホームページよりø22XWシリーズ非常停止用押ボタンスイッチのカタログをご覧ください。

□ ø22 HWシリーズ 停止用押ボタンスイッチ

販売単位：1個

品名・外観	接点構成	形番（ご注文形番）
 写真は中形ボタン	1b	HW1B-V□01Y
	1a-1b	HW1B-V□11Y
	2b	HW1B-V□02Y
	2a-2b	HW1B-V□22Y
	1b	HW1B-Y201Y
	1a-1b	HW1B-Y211Y
	2b	HW1B-Y202Y

- □（ボタンサイズ指定記号）：3（中形ø29）、4（大形ø40）、5（特大形ø60）
- プッシュロックターンリセット形は、ボタンを押すとその状態でロックされ、ボタンを右に回すとリセットできます。
- プッシュプル形は、ボタンを押す、または引くことにより接点が動作する2ノッチ形のスイッチで、各位置で自己保持されます。
- スイッチの仕様、取扱いについては、弊社ホームページよりø22HWシリーズのカタログをご覧ください。

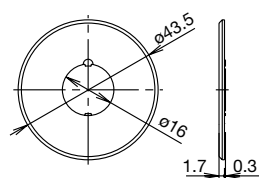
銘板(白色)

外観	品名・外観	品名形番 (ご注文形番)	材質	地色	文字仕様
ø16シリーズ用  写真は中形ボタン用	中形ボタン用	HAAY-0-W	ポリアミド樹脂	白 (マンセル記号 N9.5)	無地
	大形ボタン用	HAAY4-0-W			
ø22シリーズ用 	中形・大形ボタン用	HWAV-0-W			
	特大形ボタン用	HWAV5-0-W			

□ 外形寸法図

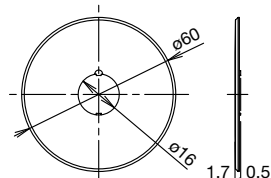
ø16シリーズ用

中形(ø29)ボタン用銘板



- 銘板使用時の取付パネル厚：
0.5~2mm

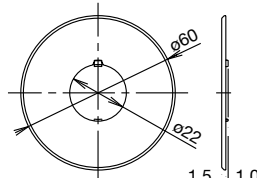
大形(ø40)ボタン用銘板



- 銘板使用時の取付パネル厚：
0.5~2mm

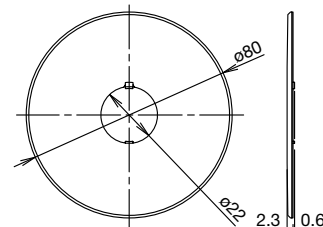
ø22シリーズ用

大形(ø40)ボタン用銘板



- 銘板使用時の取付パネル厚：
0.8~4.5mm

特大形(ø60)ボタン用銘板



- 銘板使用時の取付パネル厚：
0.8~4mm

ガード(白色)

品名・外観	形番 (ご注文形番)	備考
ø22HW/XWシリーズ用 	HW9Z-KG4-W	・ 内径ø76 ・ 横幅50mmの省スペースタイプ

ご注文・ご使用に際してのご承諾事項

平素は弊社販売の製品をご愛顧いただき誠にありがとうございます。
弊社発行のカタログ・仕様書等（以下「カタログ類」と総称します）に記載された製品をご注文いただく際、下記ご承諾事項に記載の条件等を適用いたします。これらの内容をご確認・ご承諾のうえご注文ください。

1. カタログ類の記載内容についての注意事項

- (1) 本カタログに記載の弊社製品の定格値、性能値、仕様値は、単独検査における各条件のもとで得られた値であり、複合条件のもとで得られる値を保証するものではありません。
また、使用環境、使用条件によって耐久性が異なります。
- (2) カタログ類に記載の参考データ、参考値はご参考用ですので、その範囲で常に正常に動作することを保証するものではありません。
- (3) カタログ類に記載の弊社製品の仕様・外観および付属品は、改善またはその他の事由により、予告なしに変更や販売の中止をすることがあります。
- (4) カタログ類の記載内容は予告なしに変更することがあります。

2. 用途についての注意事項

- (1) 弊社製品を他の製品と組み合わせて使用される場合、適合すべき法規・規制または規格をご確認ください。
また、お客様が使用されるシステム、機械、装置等への弊社製品の適合性は、実使用条件にてお客様ご自身でご確認ください。弊社は、弊社製品との適合性について責任を一切負いません。
- (2) カタログ類に記載の利用事例、アプリケーション事例はご参考用ですので、ご採用に際しては機器・装置等の性能や安全性をご確認のうえ、ご使用ください。また、これらの事例について、弊社製品を使用する権利をお客様に許諾するものではなく、知的財産権を保有することや第三者の知的財産権を侵害しないことを弊社が保証するものではありません。
- (3) 弊社製品をご使用の際には、次に掲げる事項に十分注意して実施してください。
 - ① 定格および性能に対し余裕のある弊社製品の利用
 - ② 弊社製品が故障しても他に危険や損害を生じさせない冗長設計、誤動作防止設計などの安全設計
 - ③ お客様のシステム、機械、装置等に使用される弊社製品が、仕様どおりの性能、機能を発揮できるように、配電、設置されていること
- (4) 性能が劣化した状態で弊社製品を引き続き使用されますと、絶縁劣化等により異常発熱、発煙、発火等のおそれがあります。弊社製品、およびそれを使用したシステム、機械、装置等の定期的な保守を行ってください。
- (5) 弊社製品は、一般工業製品向けの汎用品として開発、製造された製品です。次に掲げる用途での使用は意図しておらず、お客様がこれらの用途で弊社製品を使用した場合、お客様と弊社との間で別途の合意がない限り、弊社は弊社製品について一切保証いたしません。
 - ① 原子力制御設備、輸送設備（鉄道・航空・船舶・車両・乗用機器など）、宇宙設備、昇降設備、医療機器、安全装置、その他生命・身体に危険を及ぼす可能性のある設備・機器など高度な安全性が要求される用途での使用
 - ② ガス・水道・電気等の供給システム、24時間連続運転システム、決済システムなど高度な信頼性が要求される用途での使用
 - ③ 屋外での設備、化学的汚染または電磁的な影響を受ける可能性のある環境での用途など、カタログ類に記載された仕様や条件・環境の範囲を逸脱して取り扱われる、または使用される可能性のある用途での使用
なお、お客様が上記の用途での使用を望まれる場合には、必ず弊社の営業窓口までご相談をお願いいたします。

3. 検査

ご購入いただきました弊社製品につきましては、遅滞なく検査を行っていただくとともに、検査前または検査中の取り扱いにつきましては、管理保全に十分にご留意ください。

4. 保証内容

(1) 保証期間

弊社製品の保証期間は、ご購入後またはご指定の場所に納入後1年間といたします。ただし、カタログ類に別途の記載がある場合やお客様と弊社との間で別途の合意がある場合は、この限りではありません。

(2) 保証範囲

上記保証期間中に弊社側の責により弊社製品に故障が生じた場合は、その製品の交換または修理を、その製品のご購入場所・納入場所、または弊社サービス拠点において無償で実施いたします。ただし、故障の原因が次に該当する場合は、この保証の対象範囲から除外いたします。

- ① カタログ類に記載されている条件・環境の範囲を逸脱した取り扱いまたは使用による場合
- ② 弊社製品以外の原因の場合
- ③ 弊社以外による改造または修理による場合
- ④ 弊社以外の者によるソフトウェアプログラムによる場合
- ⑤ 弊社製品本来の使い方以外の使用による場合
- ⑥ 取扱説明書、カタログ類の記載に従って、保守部品の交換、アクセサリ類の取り付けなどが正しくされていなかったことによる場合
- ⑦ 弊社からの出荷当時の科学・技術の水準では予見できなかった場合
- ⑧ その他弊社側の責ではない原因による場合（天災、災害など不可抗力による場合を含む）

なお、ここでの保証は、弊社製品単体の保証を意味するもので、弊社製品の故障により誘発される損害は保証の対象から除かれるものとします。

5. 責任の制限

本ご承諾事項に記載の保証が弊社製品に関する保証のすべてであり、また、弊社は、弊社製品に起因して生じた特別損害、間接損害、付随的損害、または消極損害に関して、一切の責任を負いません。

6. サービス範囲

弊社製品の価格には、技術者派遣等のサービス費用は含んでおりませんので、次の場合は別途費用が必要となります。

- (1) 取付調整指導および試運転立ち合い（アプリケーション用ソフトの作成、動作試験等を含む）
- (2) 保守点検、調整および修理
- (3) 技術指導および技術教育
- (4) お客様のご指定による製品試験または検査

7. 輸出管理

弊社製品または技術資料を輸出または非居住者に提供する場合、安全保障貿易管理に関する日本および関係各国の法令・規制に従ってください。

以上の内容は、日本国内での取引および使用を前提とするものです。日本以外での取引及びご使用に関しては弊社の営業窓口までご相談をお願いいたします。また、海外のみで販売している弊社製品に関する保証は日本国内では一切行いません。

IDEC株式会社

〒532-0004 大阪市淀川区西宮原2-6-64

 www.idec.com/japan

 **0120-992-336** 携帯電話・PHSの場合 050-8882-5843

- ・記載されている社名及び商品名は、各社の商標または登録商標です。
- ・仕様、その他記載内容は予告なしに変更する場合があります。



東京営業所 〒108-6014 東京都港区港南2-15-1(品川インターシティA棟14F)
名古屋営業所 〒464-0850 名古屋市中区千種区今池4-1-29(ニッセイ今池ビル)
大阪営業所 〒532-0004 大阪市淀川区西宮原2-6-64
広島営業所 〒730-0051 広島市中区大手町4-6-16(山陽ビル)
福岡営業所 〒812-0013 福岡市博多区博多駅東3-1-1(ノリツビル福岡)