

危険場所での無線LANアクセスポイント・ステーション IEEE802.11b/g/n対応端末が接続可能



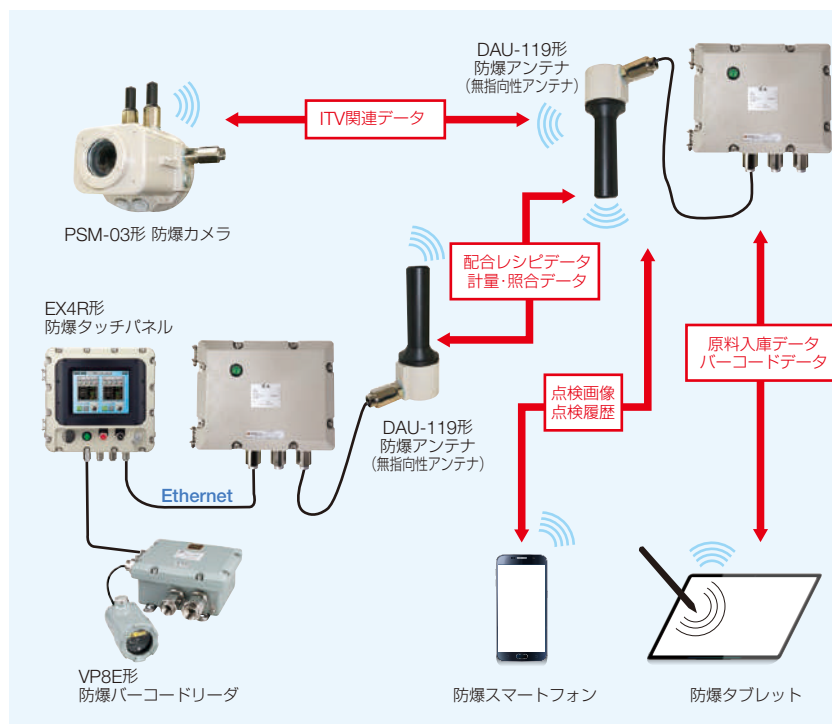
防爆無線LANアクセスポイント
EJ1A-3MD形



保護構造：IP65 危険場所：ゾーン 1、2

通信システムの統合

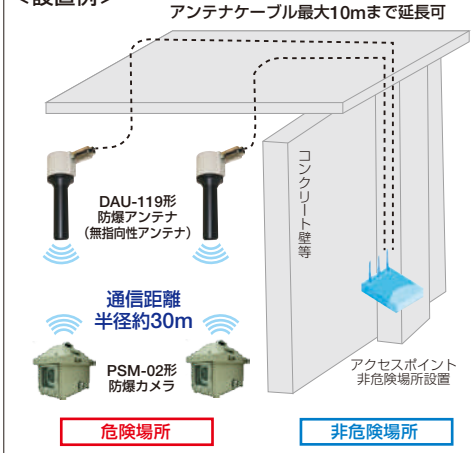
通信線を無線化にすることによって様々なEthernet 機器を無線LAN へ統合が可能。また、機器別にESSID を設定するマルチESSID や、無線LAN 機能を持たないEthernet 通信機器へ無線LAN 機能を追加するステーションモードにも対応。



アンテナのみ危険場所に設置可能

- アンテナが外付けタイプなので、アンテナのみ危険場所に設置が可能。
(アクセスポイントは一般タイプを利用)
アクセスポイントの一般仕様によりコストダウンが可能。
- アンテナとアクセスポイントを離して設置可能。
防爆アンテナだけを高所に設置する事で、基地局のメンテナンス性が向上する。

<設置例>

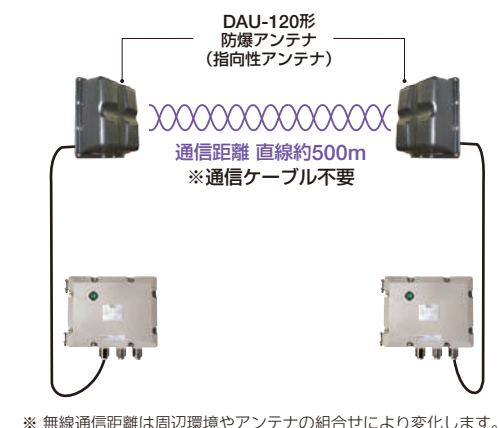


<設置例>



長距離無線通信対応

- 指向性アンテナ間で約500mの通信が可能なので、端末の接続だけでなく通信伝送路の無線化が実現できる。
- 環境的に通信線工事が必要な拠点間や新規工事が必要な箇所の通信線工事費の削減が可能。



※ 無線通信距離は周辺環境とアンテナの組合せにより変化します。

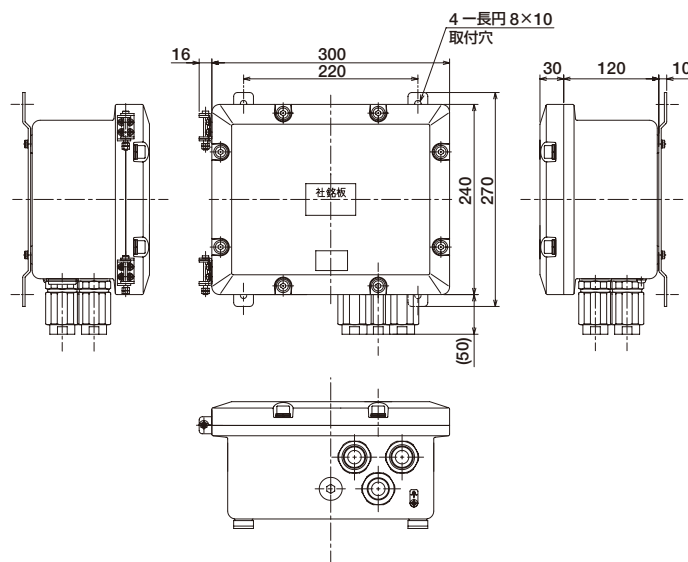
□ 性能仕様

防爆性能		Ex d IIB T4
設置場所		Zone1、Zone2
型式検定合格番号		第 TC19348 号
一般仕様	定格電圧	AC 100V (50/60Hz)
	消費電力 (約)	7W
	使用周囲温度	0 ～ +40 ℃ (ただし、氷結しないこと)
	使用周囲湿度	45～85%RH (ただし、結露しないこと)
	保護構造	IP65 (IEC 60529)
	外形寸法	W300mm × H240mm × D160mm (引込器具・表示灯除く)
	質量 (約)	11kg (引込器具を除く)
	標準塗装色	メラミン樹脂焼付塗装、5Y7/1 (半つや)
通信仕様	内蔵無線LAN ユニット	CONTEC : FXE3000 ステーション (子局)、アクセスポイント (親局)、 リピータに切り替え可能
	無線LAN対応規格	IEEE802.11b : 直接拡散方式 (DSSS) IEEE802.11g : 直交周波数分割多重方式 (OFDM) IEEE802.11n : 2×2MIMO (2空間ストリーム)
	対応周波数	2.4GHz帯
	通信速度	802.11b : 11,5.5,2,1 Mbps
		802.11g : 54,48,36,24,18,12,9,6 Mbps
		802.11n : 300-6.5 Mbps (MCS-0-15) ※防爆アンテナ2台使用時
	送信出力	MAX 50%,25%,12%
	アンテナ取付本数	2本以下
インタフェース仕様	RJ45コネクタ (10Base-T / 100Base-TX)	

※ 防爆検定の申請条件によりPoE給電での電源供給には対応しておりません。

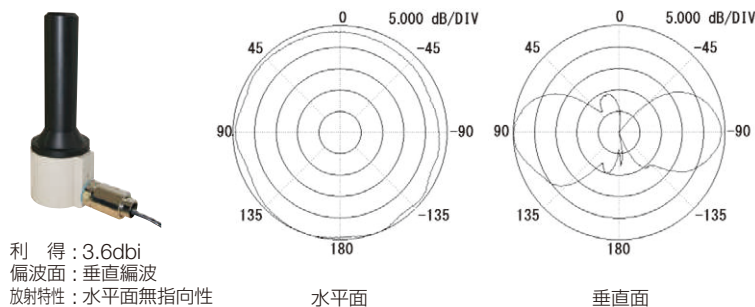
□ 外形寸法図

(単位 : mm)

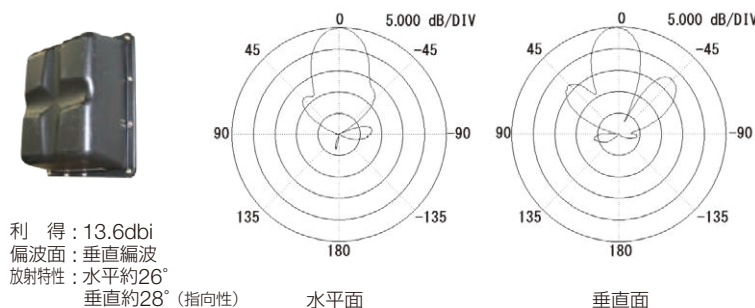


□ 対応防爆アンテナ (別売) ※設置場所 : ゾーン1、2

DAU-119形 防爆2段コリニアアンテナ (Exe II CT6)



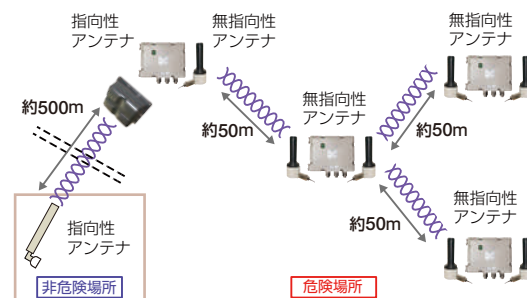
DAU-120形 防爆4素子平面アレイアンテナ (Exe II CT6)



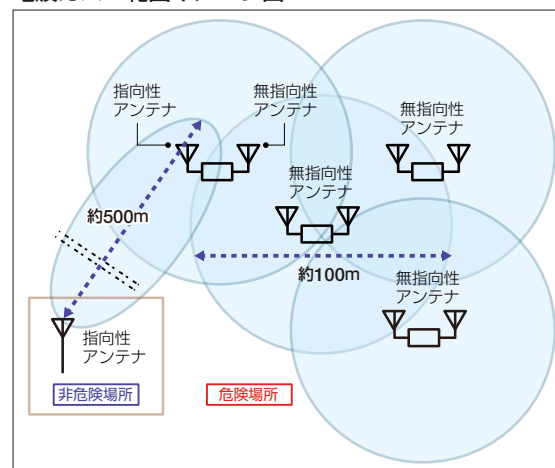
※ 対応防爆アンテナは、無線LANユニットとの組み合わせにより技適申請を取得しております。

□ 防爆無線LANシステム例

通信接続イメージ図



電波カバー範囲イメージ図



※ 無線通信距離は周辺環境やアンテナとの組合せにより変化します。

IDEC株式会社

〒532-0004 大阪市淀川区西宮原2-6-64

- 「Ethernet」および「イーサネット」は富士ゼロックス株式会社の登録商標です。
- 記載されている社名及び商品名は、各社の登録商標です。
- 仕様、その他記載内容は予告なしに変更する場合があります。
- 本資料に記載されている内容は製品のご紹介です。ご検討に際しては、別途お問い合わせください。

V1091-0 本資料記載の情報は、2019年1月現在のものです。

www.idec.com/japan

0120-992-336 携帯電話・PHSの場合 050-8882-5843

